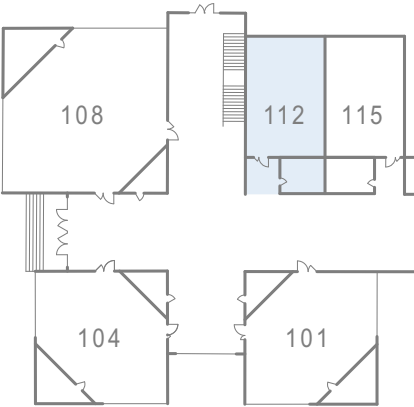


112 ZAVĚŠENÝ PODHLED - AKUSTICKÉ BAFFLE - KOTVENÍ STROPNÍCH PANELŮ

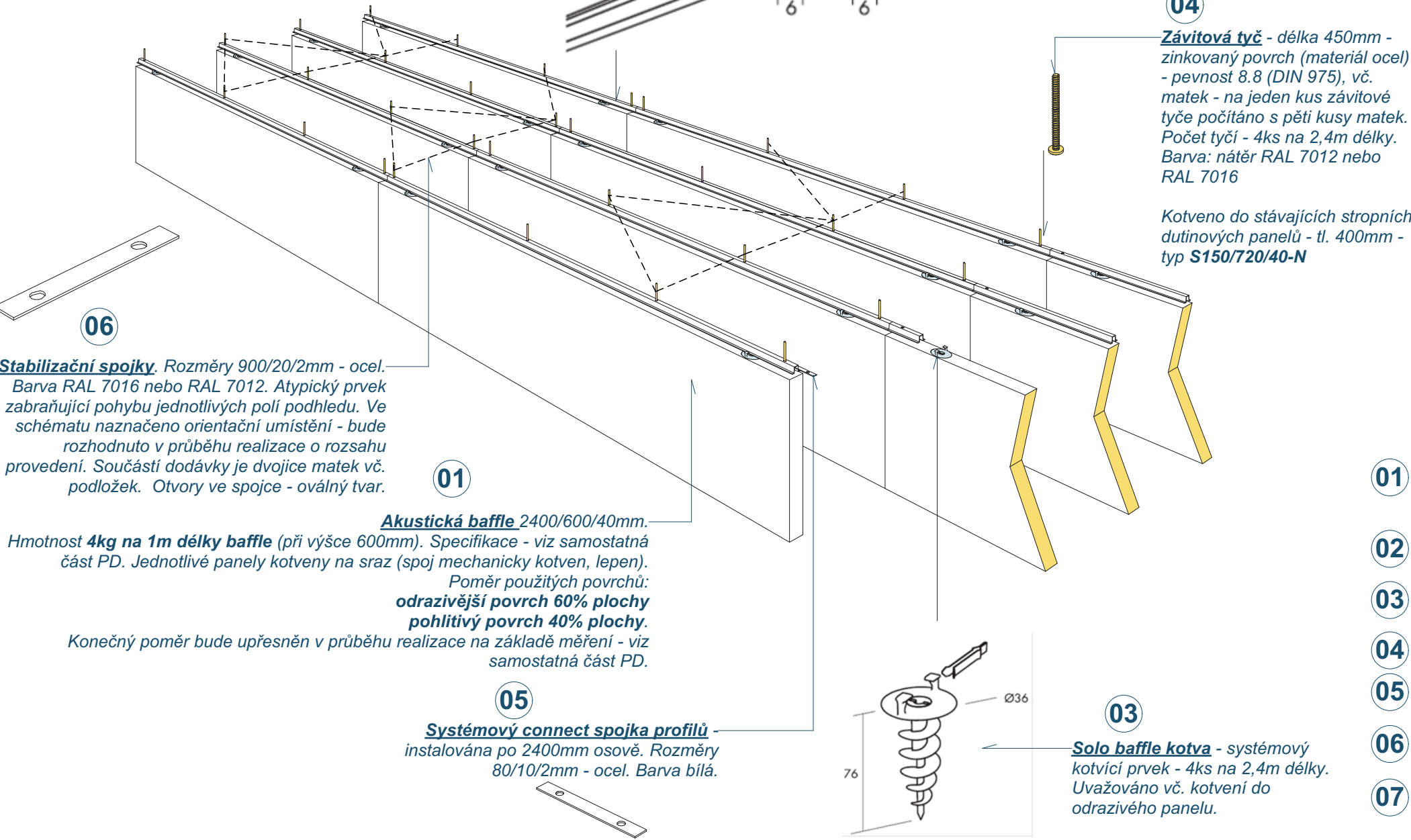
ZČU - REKONSTRUKCE POSLUCHÁREN UP 101, 104, 108, 112 A 115

MĚŘÍTKO



ORIENTAČNÍ SCHÉMA

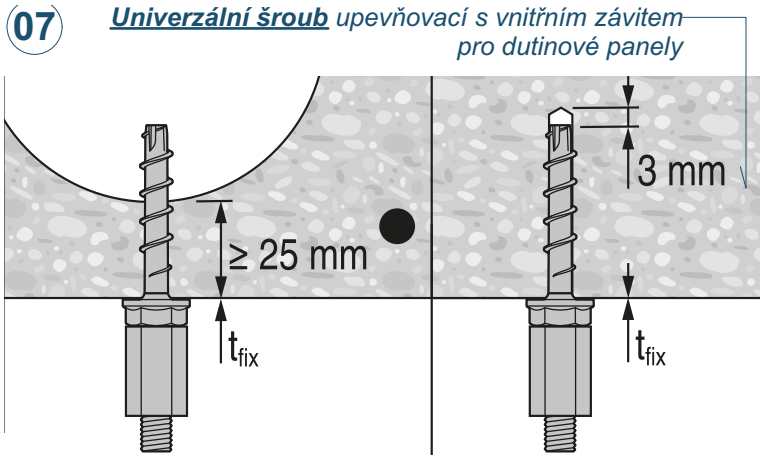
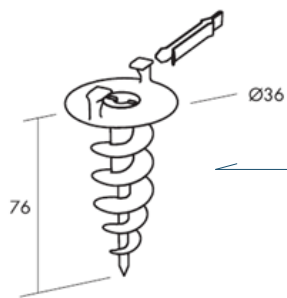
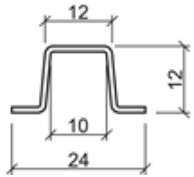
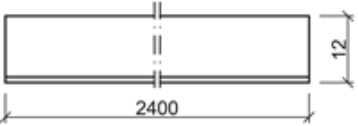
SCHÉMATICKÝ 3D NÁHLED



01 Stabilizační spojky. Rozměry 900/20/2mm - ocel. Barva RAL 7016 nebo RAL 7012. Atypický prvek zabraňující pohybu jednotlivých polí podhledu. Ve schématu naznačeno orientační umístění - bude rozhodnuto v průběhu realizace o rozsahu provedení. Součástí dodávky je dvojice matek vč. podložek. Otvory ve spojkce - oválný tvar.

02 Akustická baffle 2400/600/40mm. Hmotnost **4kg na 1m délky baffle** (při výšce 600mm). Specifikace - viz samostatná část PD. Jednotlivé panely kotveny na sraz (spoj mechanicky kotven, lepen). Poměr použitých povrchů: **odrazivější povrch 60% plochy pohltivý povrch 40% plochy.** Konečný poměr bude upřesněn v průběhu realizace na základě měření - viz samostatná část PD.

03 Systémový connect spojka profilů instalována po 2400mm osově. Rozměry 80/10/2mm - ocel. Barva bílá.



04 Systémový nosný profil 2400/24/12mm - barva bílá. V profilu předvrtány 4 otvory průměr 6mm pro závitové tyče průměru 6mm. Spotřeba 3,3m/m².

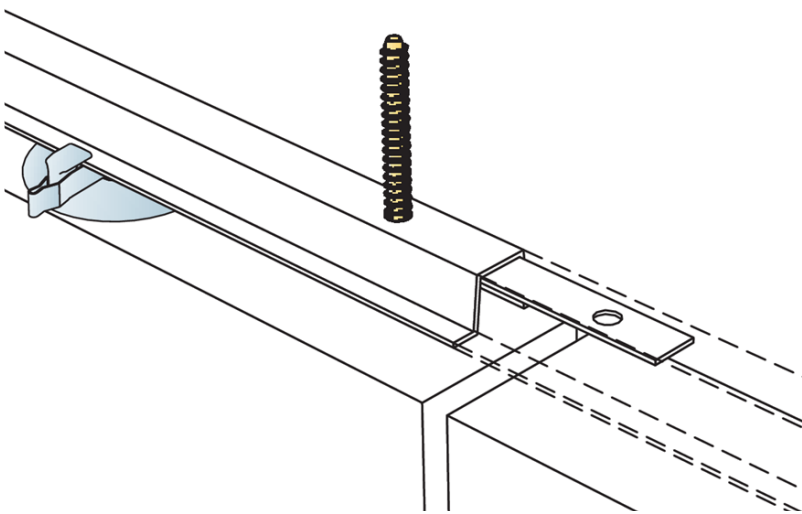
05 Závitová tyč - délka 450mm - zinkovaný povrch (materiál ocel) - pevnost 8.8 (DIN 975), vč. matek - na jeden kus závitové tyče počítáno s pěti kusy matek. Počet tyčí - 4ks na 2,4m délky. Barva: náter RAL 7012 nebo RAL 7016

Kotveno do stávajících stropních dutinových panelů - tl. 400mm - typ **S150/720/40-N**

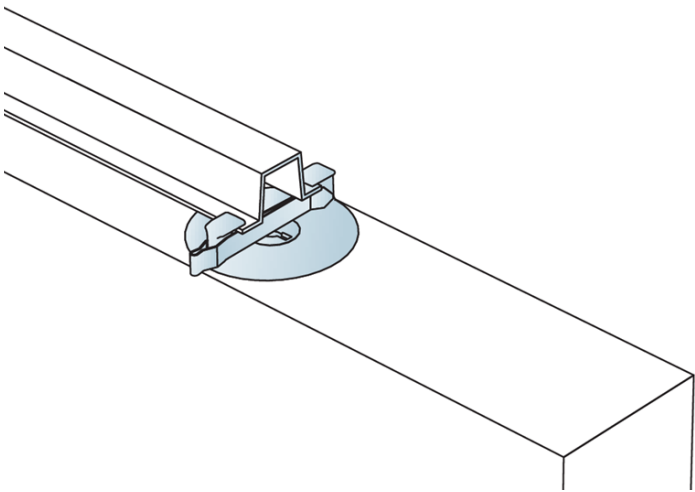
06 Solo baffle kotva - systémový kotvicí prvek - 4ks na 2,4m délky. Uvažováno vč. kotvení do odrazivého panelu.

SOUHRN MNOŽSTVÍ PRVKŮ PODHLEDU 112	
01 BAFFLE	souhrnná délka 204,0m - tz. 85ks desek rozměru 2400/600/40mm 60% výměry podhledu odrazivý povrch 40% výměry podhledu pohltivý povrch
02 nosný profil	souhrnná délka 182,0m - tz. 85ks profilů rozměru 2400/600/40mm
03 solo baffle kotva	4ks na délku 2,4m (1ks baffle) - celkem 350ks
04 závitová tyč	průměr 6mm - pevnost 4.8 - délka 450mm - celkem 350ks
05 spojka	80/10/2mm s předvrtanými otvory - celkem 60ks
06 stabilizační spojka	900/20/2mm s předvrtanými otvory (rozměr upřesněn na stavbě) - celkem 190ks
07 upevňovací šroub	HUS3-I flex 6x35 M6 - upevňovací šroub s vnitřním závitem (uhlíková ocel) - celkem 350ks
kotvicí materiál	matky, podložky, dopňkové kotvy, atd.

SCHÉMATICKÉ PROVEDENÍ STYKŮ BAFFLÍ



SCHÉMATICKÉ PROVEDENÍ KOTVENÍ BAFFLE K NOSNÉMU PROFILU



POZNÁMKY

- PŘED PROVÁDĚNÍM PODHLEDŮ NUTNO OSADIT NAVRŽENÉ INSTALACE VEDENÉ V TĚCHTO KONSTRUKCÍCH DLE PROJEKTŮ JEDNOTLIVÝCH PROFESÍ, PO OSAZENÍ INSTALACÍ NUTNO ZEDNICKY ZAČISTIT VŠECHNY PROSTUPY A DŘÁŽKY VČETNĚ PROVEDENÍ POŽÁRNÍCH UCPÁVEK DLE POŽADAVKŮ PBŘ
- PŘESNÉ ROZMĚRY A UMÍSTĚNÍ NAVRŽENÝCH INSTALAČNÍCH PROSTUPŮ VIZ PD JEDNOTLIVÝCH PROFESÍ, NUTNÁ VZÁJEMNÁ KOORDINACE A NÁVAZNOST NA SKUTEČNOU KONSTRUKCI, OSAZENÍ MŘÍŽEK, REVIZNÍCH DVÍREK A VIDITELNÝCH INSTALACÍ - BUDE ZKONZULTOVÁNO S ARCHITEKTEM V PRŮBĚHU REALIZACE, JEDNOTLIVÉ ROZVODY NUTNO PROVÉST DLE PLATNÝCH ČSN Z HLEDISKA ŠÍŘENÍ ZVUKU, POŽÁRNÍ BEZPEČNOSTI A BEZPEČNOSTI PRÁCE
- TECHNICKÁ SPECIFIKACE SVÍTIDEL VIZ SAMOSTATNÁ ČÁST PD
- BAREVNOST NATĚRŮ A VÝMALEB BUDE URČENA ARCHITEKTEM NA ZÁKLADĚ PŘEDLOŽENÝCH VZORKŮ
- PŘI PROVÁDĚNÍ PRACÍ JE NUTNÉ DODRŽOVAT TECHNOLOGICKÉ NORMY A POSTUPY JEDNOTLIVÝCH VÝROBCŮ A PLATNÉ ČSN!

- MATERIÁLY A ZAŘÍZENÍ UVEDENÉ V PROJEKTOVÉ DOKUMENTACI (DPS) JSOU POUZE SMĚRNÉ DLE NUTNÝCH STANDARDŮ PRO NÁSLEDNÉ ZPRACOVÁNÍ PODROBNĚHO VÝKAZU VÝMĚR. MATERIÁLY A VÝROBKY JE MOŽNÉ ZAMĚNIT PŘI ZACHOVÁNÍ SHODNÝCH PARAMETRŮ A FUNKCE. ZÁMĚNA JE MOŽNÁ PO ODSOUHLASENÍ PROJEKTANTA A INVESTORA DLE SROVNÁNÍ PŘEDLOŽENÝCH TECHNICKÝCH LISTŮ!
- DODAVATEL ZPRACUJE IV. STUPEŇ DÍLENSKÉ - VÝROBNĚ TECHNICKÉ DOKUMENTACE A PŘEDÁ K ODSOUHLASENÍ ARCHITEKTOVI A INVESTOROVÍ VČ. TECHNICKÝCH LISTŮ JEDNOTLIVÝCH MATERIÁLŮ
- ZÁKLADNÍ ROZMĚRY VČETNĚ VÝŠKOVÝCH KÓT JE NUTNÉ PŘEMĚŘIT NA STAVBĚ!!
- NEDÍLNOU SOUČÁSTÍ PD JE TECHNICKÁ ZPRÁVA!!!
- INVESTOR SI VYHRAZUJE PRÁVO ODSOUHLASENÍ VEŠKERÝCH POUŽITÝCH VÝROBKŮ A MATERIÁLŮ!!!

IDrev	IDz	Jméno změny	Datum

±0,000 =
Souřadný systém:

353,000 M.N.M
JTSK

ATELIER SOUKUP OPL ŠVEHLA	ATELIER SOUKUP OPL ŠVEHLA s.r.o., Klatovská třída 818/11, 301 00 Plzeň IČO 25229869 ☎ 377223236 info@atelier-soukup.cz www.atelier-soukup.cz		
	zodpovědný projektant: Ing. arch. Jiří Opl	autoři: Ing. arch. Jiří Opl Ing. arch. Jan Trčka	projektant: Miroslav Hajný Dis.
	investor: Západočeská univerzita v Plzni, Univerzitní 8, 306 14 Plzeň		
	místo stavby: Areál ZČU, Univerzitní 22, 306 14 Plzeň		
	akce:		
ZČU - REKONSTRUKCE POSLUCHÁREN UP 101, 104, 108, 112 A 115, UNIVERZITNÍ 22, PLZEŇ			číslo paré:
část: D.1.1 Architektonicko stavební řešení			datum: 02/2021
název přílohy: 112 ZAVĚŠENÝ PODHLED - AKUSTICKÉ BAFFLE - KOTVENÍ STROPNÍCH PANELŮ			revize: -
			stupeň: DPS
			číslo zakázky: 2020078
			měřitko:
			číslo přílohy: D.1.1. 61